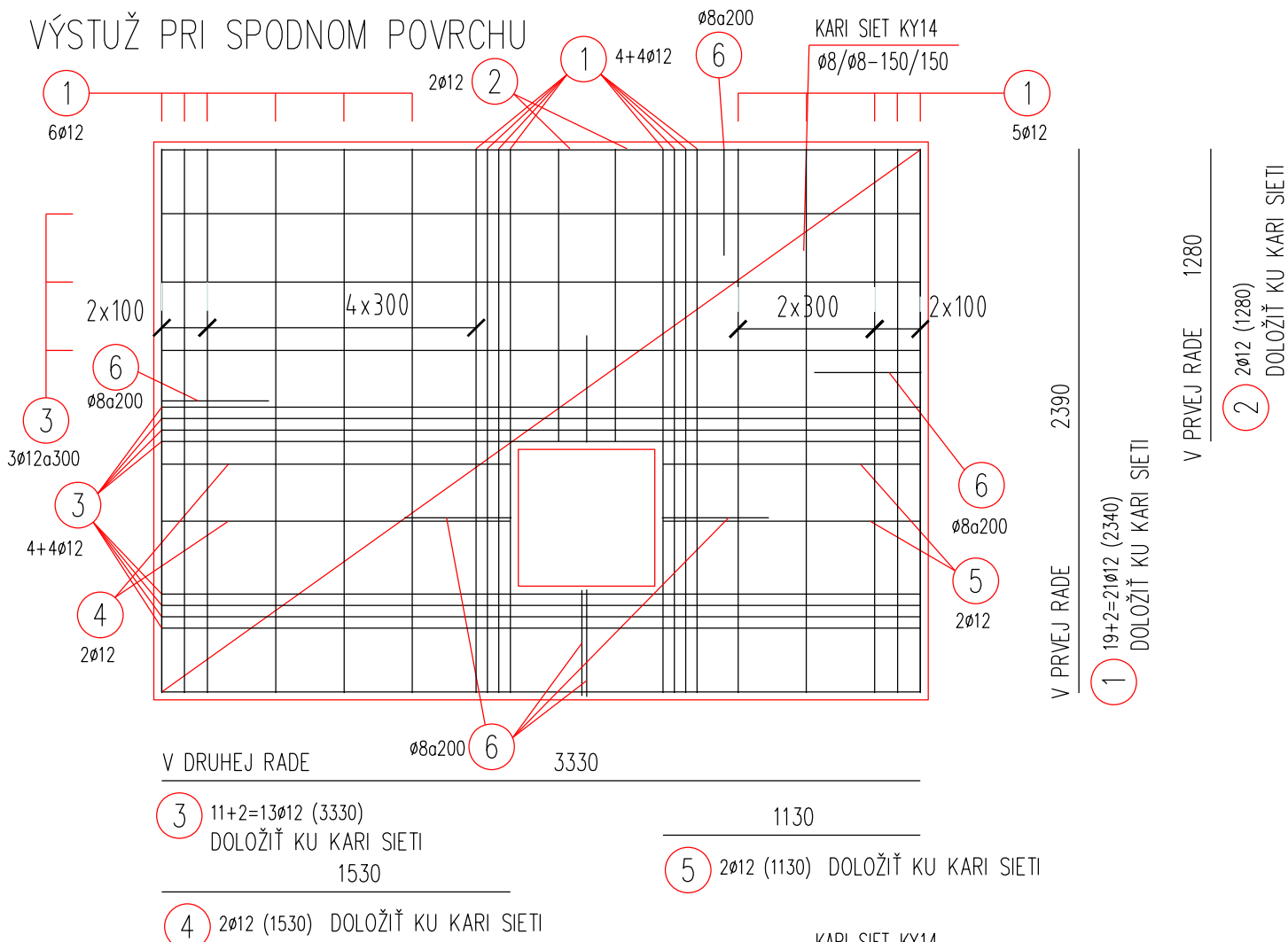


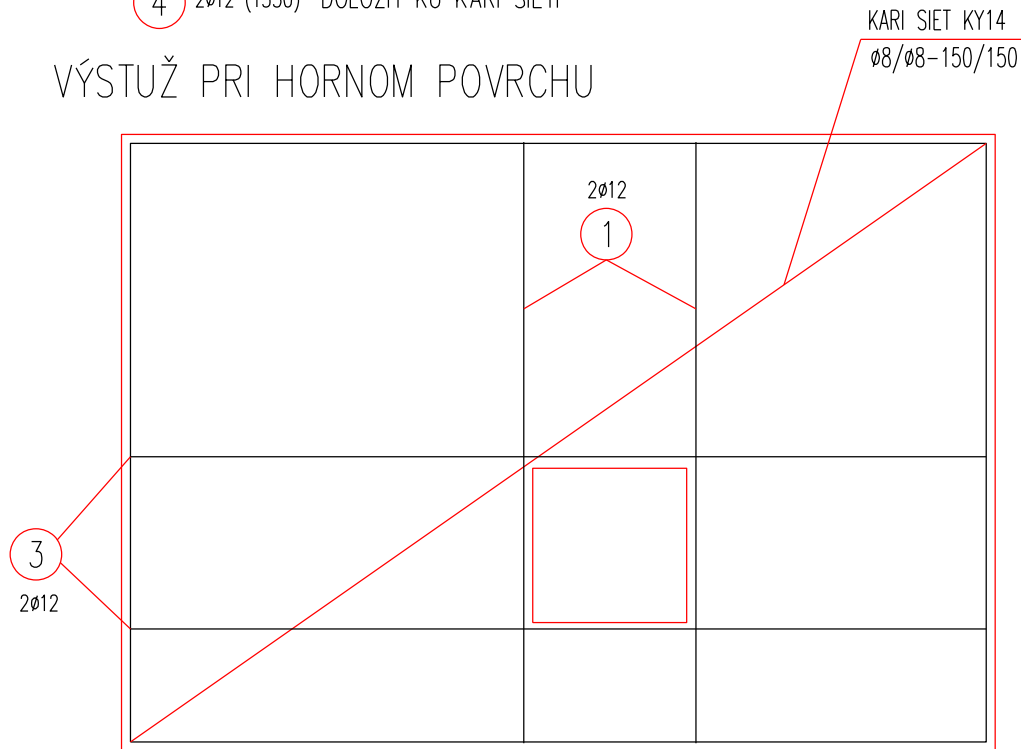
ZABUDOVANÉ PRVKY:

- L1 LEMOVACÍ UHOLNÍK L 50x4 - 4x0,7m - ZAKOTVENÝ PRACŇAMI t=3mm PO 150mm DO BETÓNU
- TA HALFEN DEHA - PLATTENANKER - 2,5t - 6010-2,5-0120 - 3ks

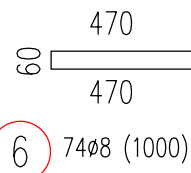
VÝSTUŽ PRI SPODNOM POVRCHU



VÝSTUŽ PRI HORNOM POVRCHU



LEMOVANIE OKRAJU DOSKY A PRIERAZU 600/600



VÝKAZ VÝZTUŽE

Č.P.	ø [mm]	Dĺžka [m]	Počet	Dĺžka [m]		
				8	12	16
1	12	2,39	21		50,190	
2	12	1,28	2		2,560	
3	12	3,33	13		43,290	
4	12	1,53	2		3,060	
5	12	1,13	2		2,260	
6	8	1,00	70	74,000		
Celková dĺžka [m]				74,000	101,360	
Špecifická hmotnosť [kg/m]				0,395	0,888	1,578
Celková hmotnosť [kg]				29,230	90,008	
Celková hmotnosť [kg]					119,2	

VÝKAZ ZVÁRANÝCH SIETÍ- KARI - KY14 - 5,27kg/m2			
POZ.	DRUH, ROZMER [m]	KS.	HMOTN[kg]
	KY 14 (3,33x2,38)	2	83,53
CELKOVÁ HMOTNOST kg 83,53			

KY 14 - ø8/ø8-150/150

POZNÁMKY:

- min. ULOŽENIE STROPNEJ DOSKY NA STENÁCH ŠACHTY 150mm
- HORNÉ HRANY STIEN ZAROVNAŤ CEMENTOVOU MALTOU DO ROVINY, TAK ABY H.H. STENY BOLA V MIN. VÝŠKE -0,250m
- POD CHODNÍKOM (120mm VRSTVY CHODNÍKA, 150mm DOSKA , 10mm CEM. PODLIEVKA POD DOSKU)
- PREFABRIKOVANÚ DOSKU ULOŽIŤ DO VRSTVY CEMENTOVEJ MALTY HRúbKY 10mm
- STROPNÚ DOSKU ZVRCHU OCHRÁNIŤ HYDROIZOLÁCIOU AŽ POD ÚROVEŇ STYKU SO STENAMI

KRYTIE VÝSTUŽE 30mm

- BETÓN STN EN 206-1-C30/37-XC3, XF3(SK)-CI 0,1-Dmax16-S3
- BETONÁRSKA VÝSTUŽ B 500B, KARI SIETE Bst 500M
- STN EN 1992
- KARI SIET PRI OBOCH POVRCHOCH DOSKY
 - KARI SIET V MIESTE PRIERAZU 600x600 VYSTRIHNÚŤ

PROJEKTANT NENESIE ŽIADNU ZODPOVEDNOSŤ ZA ZMENY USKUTOČNENÉ BEZ JEHO PÍSOVNÉHO SÚHLASU !

ZHOTOVITEL JE POVINNÝ O ZISTENÝCH CHYBÁCH V DOKUMENTÁCII NEODKLADNE INFORMOVAŤ PROJEKTANTA !

ZHOTOVITEL JE POVINNÝ SKUTOČNÉ ROZMERY SKONTROLOVAŤ NA STAVBE !

SÚRADNICOVÝ SYSTÉM JTSK
VÝŠKOVÝ SYSTÉM BPV

Zodp.projektant		Vypracoval	Kreslil		
		ING. PETER HLBOCKÝ	ING. PETER HLBOCKÝ		
Gen. projektant: Ateliér DV, s.r.o., Hornopotočná 20, Trnava					
Hl. inžinier projektu : ING.ARCH. P.ĎURKO, ING.ARCH. L.VAGALA, ING. J.ĎURKO					
Časť projektu :		SO 01 - CESTY A SPEVNENÉ PLOCHY		Stupeň :	Formát :
Druh výkresu :		VYSTUŽENIE STROPNEJ DOSKY ŠACHTY		DSP	3 A4
Názov a miesto stavby : OBNOVA NÁMESTIA SNP Námestie SNP, Trnava katastrálne územie : Trnava				Dátum :	Číslo zakázky :
				05/2017	...
				Mierka :	Číslo výkresu :
				1:25	22
Investor: Mesto Trnava, Hlavná 1, 917 71 Trnava					